

## DESCRIZIONE DEL LIVELLO QUALITATIVO

**Composizione del pelo:** lana tibetana eventualmente mista a seta cinese.

**Struttura del pelo:** mix di pelo tagliato e pelo arricciato.

**Spessore totale (ca.):** 12 mm.

**Eccezioni:** Rani silk, Rani double (14 mm).

**Altezza del pelo dal tessuto di fondo (ca.):** 10 mm.

**Eccezioni:** Rani silk, Rani double (12 mm).

**Struttura del dorso:** tessuto a mano.

**Materiale del dorso:** lana tibetana eventualmente mista a seta cinese.

**Materiale della trama:** cotone.

**Materiale della catena:** cotone.

**Metodo di produzione:** tessuto a mano.

**Lavoro minorile:** garantiamo che i tappeti Casalis vengono prodotti senza ricorrere al lavoro minorile.

**Finitura:** sui lati lunghi è presente una profilatura molto fine di lana tibetana. Sui lati corti è presente una profilatura più spessa di lana tibetana.

## VARIETÀ DELLA COLLEZIONE

**Rani plain:** è possibile avere un tappeto in tinta unica di lana al 100 %. I colori standard del Raja sono identici a quelli del Rani plain.

**Strutture del Rani:** sono possibili diverse strutture lineari a uno o due colori. Il Rani silk ed il Rani double rendono al massimo se monocolori.

**Disegni del Rani:** la collezione comprende tre disegni floreali.

**Disegni non standard:** esiste la possibilità di avere altri disegni abbinando al Rani plain uno o più colori della palette, superfici laterali differenti, superfici con pelo di diversa altezza, incisioni, superfici strutturali oppure un mix delle caratteristiche citate.

**Dimensioni:** tutti i tappeti sono realizzati su misura, non esistono dimensioni standard. Tappeti di dimensioni maxi disponibili su richiesta.

**Forme disponibili:** rotonda, ovale, poligonale ed altre.

**Diversità di dimensioni e forme:** essendo realizzati a mano, i tappeti Casalis possono avere forme e dimensioni leggermente differenti. Tali imperfezioni determinano il fascino dei tappeti realizzati a mano e non sono contestabili.

**Colori non standard:**

- In base ai campionari.

- In base ad un campione di riferimento (p. es. un pezzo di stoffa).

- Campioni disponibili nelle dimensioni 18 x 38 cm.

**Tonalità di colore:** leggere differenze di colore tra i diversi lotti di filati sono caratteristiche della tintura delle materie prime naturali e non sono contestabili. La lana tibetana viene realizzata a mano per conservarne il carattere vivace. La tintura di tali filati determina un ampio assortimento di colori. Non esistono tappeti Rani in tinta unita.

## CAMPO DI APPLICAZIONE

	Rani plain	Rani lines silk C
	Rani lines wool	Rani lines silk L
	Rani honeycomb	Rani silk
	Rani broken lines	Rani double
	Rani shadow wool	Rani shadow silk
Generalità	uso intenso	uso normale
Sotto il tavolo da pranzo con le sedie	Si	Si
Abbinato ad un divano	Si	Si
In camera da letto	Si	Si
Spazi pubblici (hall di hotel ecc.)	Si	No

**Utilizzo all'interno di ambienti umidi (bagni e simili):** non idoneo (le fibre naturali possono marcire).

**Sulle scale:** possibile.

**Sedie girevoli con ruote piroettanti:** non idoneo.

## ISTRUZIONI SPECIFICHE PER L'USO

**Disimballaggio di un tappeto nuovo:** estrarre il tappeto nuovo dalla confezione di plastica subito dopo la consegna per prevenire la formazione di umidità e muffa.

**Odore:** dopo la produzione, i tappeti Rani vengono lavati accuratamente per eliminare eventuali fibre singole staccatesi ed impurità presenti. Il tappeto viene accuratamente confezionato in un imballaggio in plastica per evitare danni durante il trasporto. Prima che il tappeto giunga a destinazione possono trascorrere alcune settimane. Il tappeto resta quindi all'interno dell'imballaggio di plastica per un periodo di tempo prolungato e odora di muffa al momento del disimballo. Quest'odore scompare facendo prendere aria al tappeto.

**Proteggitappeto:** si consiglia di utilizzare dei proteggitappeto poiché distribuiscono la pressione su più punti. Per maggiori informazioni.

**Sottotappeto:** se sul tappeto non vi sono oggetti pesanti, un sottotappeto evita che possa scivolare.

**Diversità di dimensioni:** essendo realizzati a mano, i tappeti Casalis possono avere forme e dimensioni differenti. Evitare pertanto di far coincidere i bordi del tappeto con le fughe del pavimento ma coprirle con il tappeto per rendere meno evidenti eventuali irregolarità.

**Scolorimento del pavimento:** il dorso dei tappeti Rani

non ha alcuna influenza sul pavimento sottostante.

**Utilizzo come tappeto da parete a parete:** il Rani può anche essere utilizzato come tappeto da parete a parete. In tal caso, il tappeto viene realizzato in base alla forma del pavimento con un margine extra ai bordi così da poter essere perfettamente tagliato su misura sul posto. Il tappeto viene incollato sul pavimento o teso tra le pareti. Optando per la tenditura, si ha il vantaggio di poterlo rimuovere facilmente se lo si desidera. Per conoscere il metodo più appropriato per l'ambiente in questione, si consiglia di rivolgersi ad un tappezziere di interni specializzato.

**Pelucchi:** tutti i tappeti di pelo filato e tagliato sono soggetti ad una perdita iniziale di fibre. Ciò è caratteristico dei filati ed è un fenomeno destinato a diminuire con il passare del tempo. La formazione di pelucchi dura in media dai 6 ai 24 mesi, a seconda dell'intensità di utilizzo del tappeto (ovvero la frequenza con cui lo si calpesta o lo si pulisce con un aspirapolvere).

**Invecchiamento del tappeto:** tutti gli oggetti d'uso corrente sono soggetti ad invecchiamento ed i tappeti non fanno eccezione. Girando regolarmente il tappeto, si avrà un invecchiamento uniforme.

## DATI SPECIFICHE RELATIVI ALLA MANUTENZIONE

**Peli più lunghi:** all'inizio i filati lunghi possono sporgere dalla superficie del tappeto. Tali filati non sono stati tagliati durante la finitura. Basta tagliarli con un paio di forbici fino a livellarli all'altezza del pelo.

## Come inveccherà il tappeto?

Test di inalterabilità dell'aspetto dei rivestimenti tessili per pavimenti effettuato con l'ausilio dell'apparecchio Hexapod - ISO 10361 (2000).

**Risultati del test:**

	GRUPPO A	GRUPPO B	GRUPPO C
Generalità	Rani plain Rani lines wool Rani honeycomb Rani broken lines Rani Shadow wool	Rani lines silk C ... Rani Lines silk L Rani shadow S	Rani Silk ... Rani Double
Perdita di peso dopo 12.000 cicli in %	-	0,25 ... 0,21	0,20 ... 0,14
Mutamento dell'aspetto dopo 12.000 cicli	3	2,5	2
Cambiamento del colore dopo 12.000 cicli	>2	>2	≤2
Categoria d'uso	Uso intenso	Uso normale	

**Conclusioni:** in tutte le versioni, la formazione di pelucchi resta limitata al minimo. I tappeti del Gruppo A possono essere utilizzati sia all'interno di abitazioni sia in spazi pubblici. Gli altri tappeti sono indicati per le abitazioni ed in misura minore per spazi pubblici.

## Il tappeto può scolorire per effetto della luce solare?

Test di solidità dei colori alla luce - ISO 105 B02 (1994/Amd 1998 e 2000).

**Risultati del test**

Solidità alla luce dei colori medi 4-6  
Solidità alla luce dei colori pastello -

**Conclusioni:** il Rani è resistente alla luce. Tuttavia, si consiglia di non esporre i tappeti alla luce diretta del sole.

## Cosa succede se una scintilla viene a contatto con il tappeto?

**Infiammabilità del rivestimento tessile - US Commercial Standard:** "Surface Flammability of Carpets and Rugs, Doc. FF 1-70".

**Risultati del test:** la distanza massima tra il centro della compressa incandescente e la zona danneggiata è di 8,9 mm. La fiamma si propaga di circa 5 mm.

**Conclusioni:** la fiamma non si propaga in modo ampio e non comporta alcun pericolo per gli oggetti circostanti. Una scintilla causerà tuttavia una macchia di bruciatura sul tappeto brutta da vedersi. Fare sempre attenzione al fuoco e tenere il tappeto lontano da eventuali camini.

## Quanto risultano visibili le impronte lasciate ad esempio dai piedi di tavoli o sedie?

Carico statico - ISO 3416 (1975)°.

**Risultati dei test effettuati:** dopo 24 ore, la profondità di schiacciamento è compresa tra 0,62 e 1,38 mm.

**Conclusioni:** la lana tibetana ha un'elevata elasticità. Gli schiacciamenti da pressione sono limitati. Tuttavia, si consiglia di utilizzare dei proteggitappeto poiché distribuiscono la pressione su più punti.

## Il tappeto può essere utilizzato in presenza di un riscaldamento a pavimento?

Test di resistenza termica (RT) effettuato con l'ausilio dell'apparecchio Tecosy: metodo a una piastra.

**Risultati del test effettuato:** nel test di resistenza termica condotto con l'ausilio dell'apparecchio Tecosy, il Rani ha ottenuto un punteggio compreso tra 0,0764 e 0,11 mm.

**Conclusioni:** i tappeti della serie Rani hanno un basso valore isolante. La collocazione di un tappeto in un ambiente in cui è presente un riscaldamento a pavimento non rappresenta alcun problema, nemmeno se viene utilizzato come tappeto da parete a parete o come tappeto che copra oltre il 60 % della superficie totale del pavimento. Rivolgersi tuttavia al proprio architetto o installatore di fiducia poiché diversi fattori incidono sull'efficienza del riscaldamento a pavimento. In caso di utilizzo di un riscaldamento a pavimento, si consiglia di inumidire regolarmente il tappeto con un nebulizzatore per piante al fine di evitarne l'essiccazione. Così facendo, il tappeto avrà un aspetto più fresco e sarà meno soggetto alla formazione di pelucchi.

LINES



PLAIN

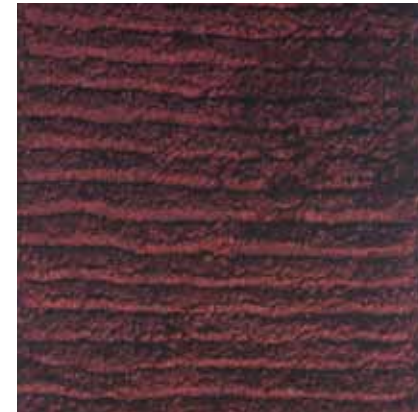




RANI LINES SILK C



RANI LINES SILK L



RANI SILK



RANI PLAIN



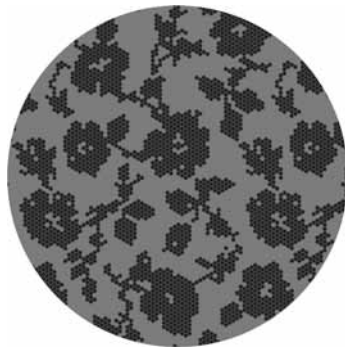
RANI DOUBLE



RANI LINES WOOL



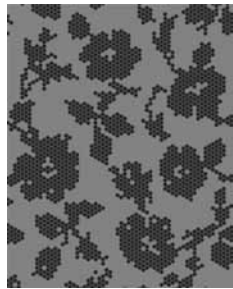
250x250 round



300x300 round



200x300 oval



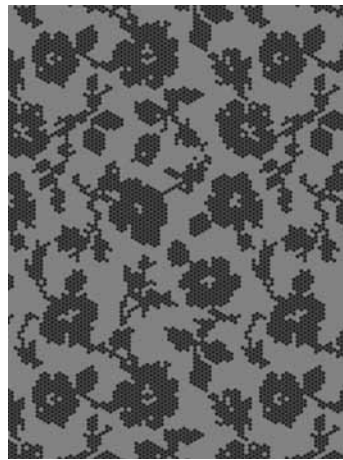
200x250



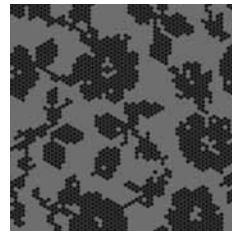
200x300



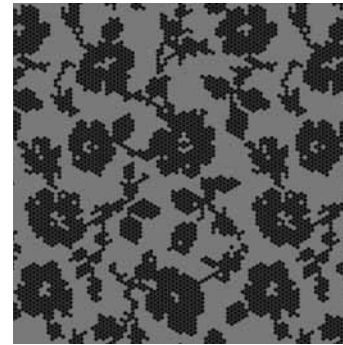
250x300



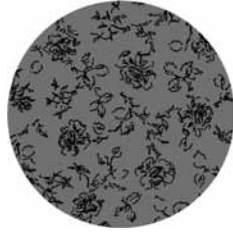
300x400



200x200



300x300



200x200 round



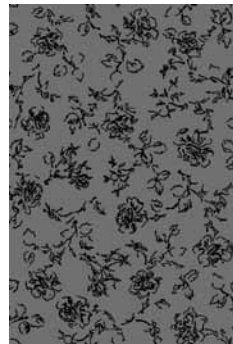
300x300 round



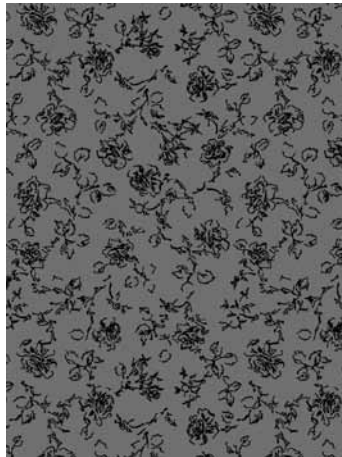
250x300 oval



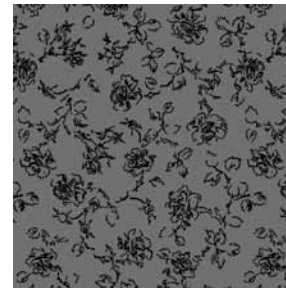
200x250



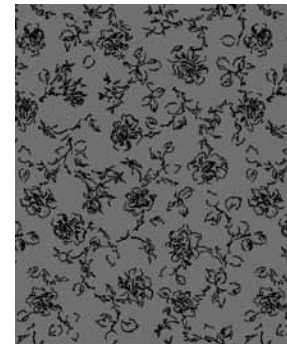
200x300



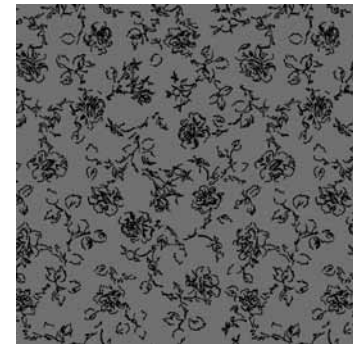
300x400



250x250



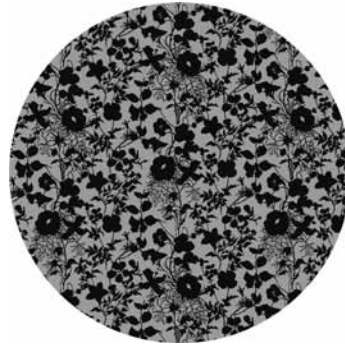
250x300



300x300



200x200 round



300x300 round



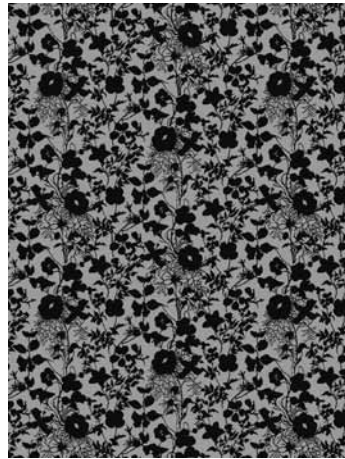
250x350 oval



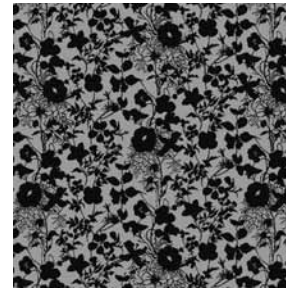
200x250



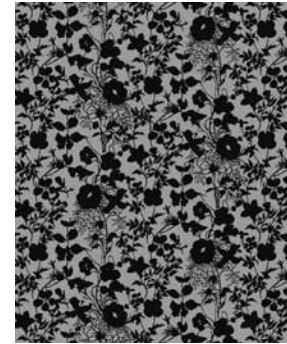
200x300



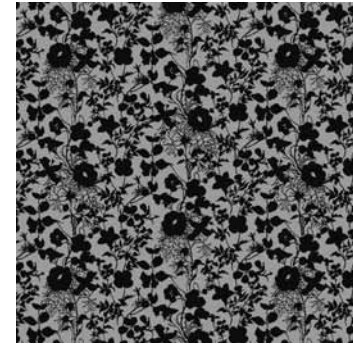
300x400



250x250



250x300



300x300