

## DESCRIPTION DE LA QUALITÉ

**Composition du velours** : laine tibétaine, éventuellement combinée à la soie chinoise.

**Structure du velours** : combinaison de velours coupé et de velours bouclé.

**Épaisseur totale (approx.)** : 12 mm.

**Exception** : Rani silk, Rani double: 14 mm.

**Hauteur du velours à partir du support textile (approx.)**: 10 mm.

**Exception** : Rani silk, Rani double: 12 mm.

**Structure du dos** : noué à la main.

**Matière du dos** : laine tibétaine, éventuellement combinée à la soie chinoise.

**Matière de la trame** : coton.

**Matière de la chaîne** : coton.

**Méthode de fabrication** : noué à la main.

**Travail des enfants** : les tapis Casalis sont fabriqués sans recourir au travail des enfants.

**Finition** : très fines bordures en laine tibétaine sur les longueurs. Bordures plus épaisses en laine tibétaine sur les largeurs.

## DIFFÉRENTES POSSIBILITÉS

**Rani plain** : il est possible de réaliser un tapis uni, en 100 % laine. Les coloris standard du Raja peuvent aussi être utilisés pour le Rani plain.

**Structures Rani** : la collection comporte plusieurs structures linéaires, disponibles en un ou deux coloris.

Les tapis Rani silk et Rani double sont toutefois plus beaux en une seule couleur.

**Motifs Rani** : la collection comporte trois motifs fleuris.

**Coloris non standard** : il est possible de réaliser d'autres motifs en modifiant les couleurs, la quantité de soie, la hauteur de velours, les incisions ou la structure du Rani plain, ou en combinant ces possibilités.

**Dimensions** : tous les tapis sont fabriqués sur mesure, il n'existe pas de dimensions standard. Très grandes tailles disponibles sur demande.

**Formes possibles** : rondes, ovales, rectangulaires etc.

**Variations dans les dimensions et la forme** : comme les tapis Casalis sont fabriqués à la main, ils peuvent présenter de légères variations dans les dimensions et la forme. Ces imperfections font précisément tout le charme des tapis faits main et ne peuvent donc faire l'objet d'aucune réclamation.

**Coloris non standard** :

- sur la base de nos boîtes de coloris.

- sur la base d'un échantillon de référence (par ex., un morceau de tissu).

- échantillons possibles au format 18 x 38 cm.

**Différences de couleurs** : de légères différences de couleurs entre les lots de fils sont possibles, elles sont inhérentes à la teinture des matières premières naturelles et ne peuvent donc faire l'objet d'aucune réclamation.

La laine tibétaine est travaillée à la main pour préserver son caractère authentique. La teinture de ces fils permet d'obtenir une grande palette de nuances. Les tapis Rani n'existent pas sous forme unie.

## USAGE

	Rani plain	Rani lines silk C
	Rani lines wool	Rani lines silk L
	Rani honeycomb	Rani silk
	Rani broken lines	Rani double
	Rani shadow wool	Rani shadow silk
De manière générale	usage intensif	usage normal.
Sous une table de salle à manger avec des chaises	OK	OK
Avec des canapés	OK	OK
Dans la chambre à coucher	OK	OK
Lieux publics (halls d'hôtels, ...)	OK	Non

**Zones humides (salle de bains etc.)** : impossible en raison du risque de pourrissement des fibres naturelles.

**Sur les escaliers** : possible.

**Chaises de bureau à roulettes** : impossible.

## INSTRUCTIONS D'UTILISATION SPÉCIFIQUES

**Réception du nouveau tapis** : après réception du tapis, sortez-le immédiatement de son emballage plastique pour éviter que l'humidité n'entraîne la formation de moisissures.

**Odeur** : les tapis Rani sont soigneusement lavés après fabrication pour éliminer les fibres qui se détachent et les éventuelles saletés. Avant son transport, le tapis est emballé dans une housse en plastique pour éviter tout risque de détérioration. Il faut parfois attendre plusieurs semaines avant que le tapis n'arrive à destination. Il reste alors un certain temps dans son emballage et dégage une odeur de renfermé au déballage. Il suffit de laisser le tapis s'aérer pour faire disparaître cette odeur.

**Protecteurs de tapis** : nous vous recommandons d'utiliser des protecteurs de tapis pour répartir la pression sur différents points.

**Thibaude** : si le tapis n'est pas posé sous un meuble lourd, une thibaude empêchera le tapis de glisser.

**Variations dimensionnelles** : les tapis Casalis sont fabriqués à la main. La forme et les dimensions peuvent varier légèrement. Posez donc les bords de votre tapis non pas dans l'alignement mais au-dessus des joints du sol pour rendre les irrégularités moins visibles.

**Décoloration du sol** : le dos du tapis Rani n'altère pas le sol sur lequel il est posé.

**Utilisation comme moquette** : le tapis Rani peut également être utilisé comme moquette. Dans ce cas, le tapis est fabriqué aux dimensions de la pièce, auxquelles on ajoute une marge sur tous les côtés pour que le tapis puisse être découpé aux dimensions exactes. Le tapis est ensuite collé au sol ou tendu entre les murs. La pose tendue présente l'avantage de pouvoir retirer le tapis très facilement. Renseignez-vous auprès d'un spécialiste du tapis pour connaître la méthode la mieux adaptée à votre pièce.

**Boulochage** : tous les tapis fabriqués en velours coupé (tissé) perdent des fibres au début. C'est un phénomène normal qui disparaîtra après quelque temps. Le boulochage dure en moyenne 6 à 24 mois, en fonction de l'intensité d'utilisation (passage, aspirateur).

**Usure du tapis** : tous les produits d'usage courant sont sujets à l'usure, y compris les tapis. Tournez régulièrement le tapis pour qu'il s'use uniformément.

## CONSIGNES D'ENTRETIEN SPÉCIFIQUES

**Poils plus longs** : au début, des poils plus longs peuvent apparaître au-dessus de la surface du tapis. Ces fils n'ont pas été rasés au même niveau que les autres lors du travail de finition. Coupez-les avec des ciseaux au même niveau que le reste du tapis.

## Quelle est la résistance à l'usure du tapis?

Détermination du changement d'aspect des revêtements de sol textiles au moyen d'essais au tambour Hexapod - ISO 10361 (2000).

**Résultats du test** :

	GROUPE A	GROUPE B	GROUPE C
De manière générale	Rani plain Rani lines wool Rani honeycomb Rani broken lines Rani Shadow wool	Rani lines silk C ... Rani Lines silk L Rani shadow S	Rani Silk ... Rani Double
Perte de poids après 12 000 tours en %	-	0,25 ... 0,21	0,20 ... 0,14
Changement d'aspect après 12 000 tours	3	2,5	2
Changement de couleur après 12 000 tours	>2	>2	≤2
Classe d'usage	intensif	normal	

**Conclusion** : le boulochage reste minime pour toutes les versions. Le groupe A convient tant aux habitations privées qu'aux lieux publics. Les autres qualités conviennent parfaitement aux habitations, mais sont moins adaptées aux lieux publics.

## La lumière du soleil peut-elle altérer les couleurs du tapis?

Essai de solidité à la lumière - ISO 105 B02 (1994/Amd 1998 et 2000).

**Résultats du test** :

Solidité à la lumière des couleurs moyennes 4-6  
Solidité à la lumière des teintes pastel -  
**Conclusion** : les couleurs du Rani sont solides à la lumière. Il est toutefois préférable de ne pas exposer les tapis directement à la lumière du soleil.

## Le tapis résiste-t-il aux étincelles?

Inflammabilité des revêtements de sol textiles - Norme américaine : «Surface Flammability of Carpets and Rugs, Doc. FF 1-70».

**Résultats du test** : la distance maximale entre le centre de la tablette qui brûle et la zone carbonisée s'élève à 8,9 mm. La flamme s'agrandit de ± 5 mm.  
**Conclusion** : la flamme se propage très lentement et ne constitue pas un danger pour les autres objets inflammables de la pièce. Une étincelle laissera toutefois une trace de brûlure sur le tapis. Soyez toujours vigilant en présence d'une source d'inflammation et éloignez-le tapis de la cheminée à feu ouvert.

## Comment le tapis résiste-t-il à l'écrasement des pieds de meubles?

Charge statique - ISO 3416 (1975)°.

**Résultats du test** : après 24 heures d'écrasement, la profondeur de l'empreinte varie de 0,62 à 1,38 mm.

**Conclusion** : la laine tibétaine est très élastique. L'écrasement reste minime. Nous vous recommandons néanmoins d'utiliser des protecteurs de tapis pour répartir la pression sur différents points.

## Le tapis est-il compatible avec le chauffage par le sol?

Détermination de la résistance thermique au moyen de l'appareil Tecosy : méthode de la plaque chaude gardée.

**Résultats du test** : la valeur de la résistance thermique, obtenue avec l'appareil Tecosy, varie de 0,0764 à 0,11 mm pour le Rani.

**Conclusion** : la qualité Rani a une faible valeur isolante. Le tapis est tout à fait compatible avec un chauffage par le sol, même sous forme de moquette ou de carpepe avec une surface supérieure à 60 % de la superficie totale du sol. Demandez toutefois conseil à votre architecte ou installateur, car différents aspects peuvent influencer sur l'efficacité du chauffage par le sol.

En cas de chauffage par le sol, il est recommandé de vaporiser régulièrement le tapis avec de l'eau pour éviter le dessèchement. Le tapis gardera ainsi une plus belle apparence et fera moins de bouloches.

LINES



PLAIN





RANI LINES SILK C



RANI LINES SILK L



RANI SILK



RANI PLAIN



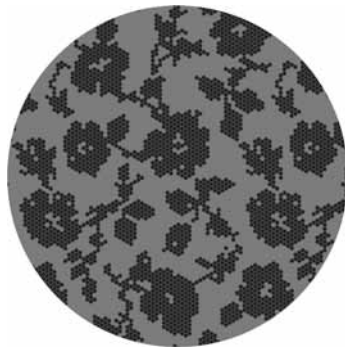
RANI DOUBLE



RANI LINES WOOL



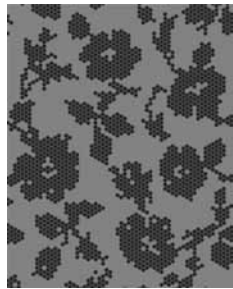
250x250 round



300x300 round



200x300 oval



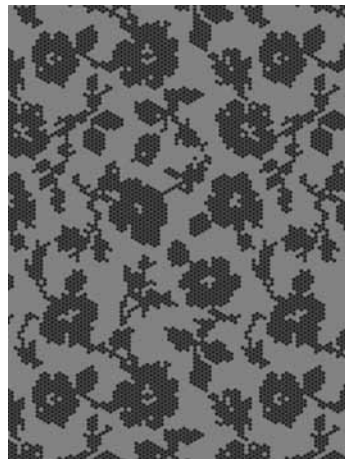
200x250



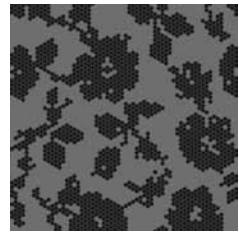
200x300



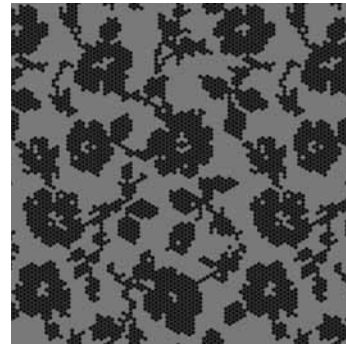
250x300



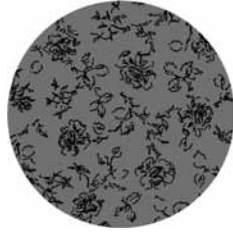
300x400



200x200



300x300



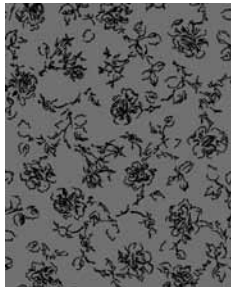
200x200 round



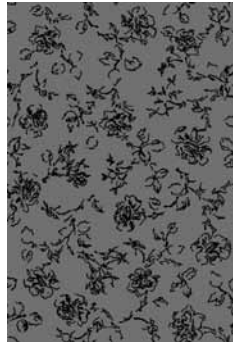
300x300 round



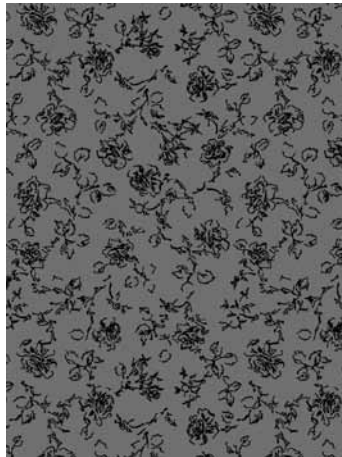
250x300 oval



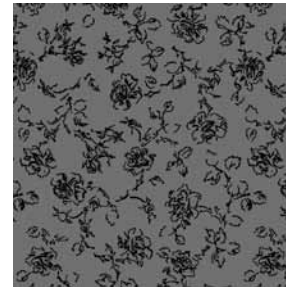
200x250



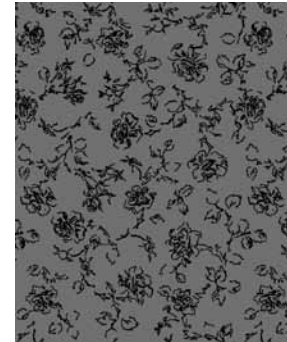
200x300



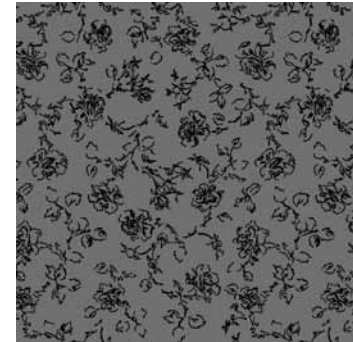
300x400



250x250



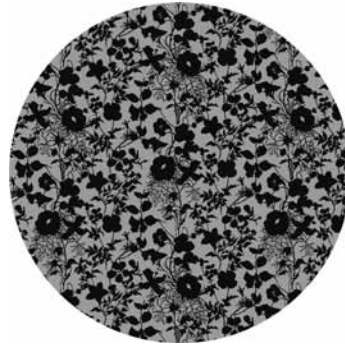
250x300



300x300



200x200 round



300x300 round



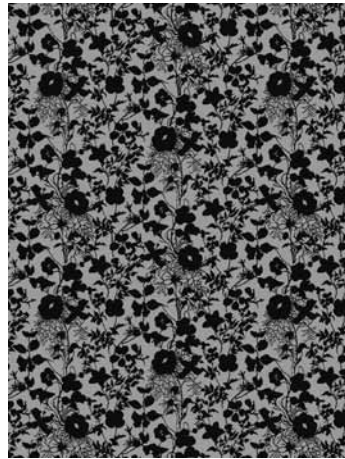
250x350 oval



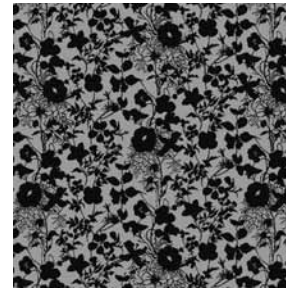
200x250



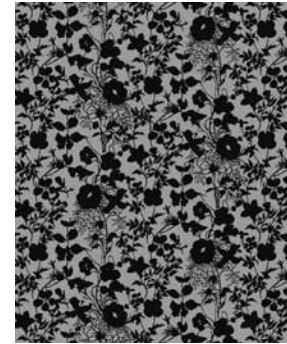
200x300



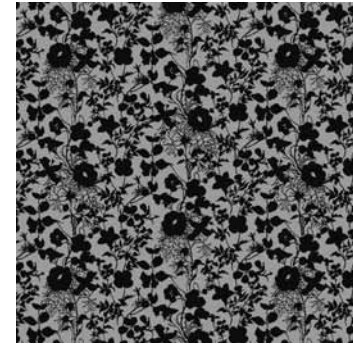
300x400



250x250



250x300



300x300