

DESCRIPTION DE LA QUALITÉ

Composition du velours : cf. le tableau.

Structure du dos : dos noué main.

Dos : mohair ou mélange mohair + laine néo-zélandaise.

Matière de la trame : coton.

Matière de la chaîne : coton.

Méthode de fabrication : noué à la main.

Travail des enfants : les tapis Casalis sont fabriqués sans recourir au travail des enfants.

Finition : très fines bordures en laine mohair sur les longueurs. Bordures plus épaisses en laine néo-zélandaise sur les largeurs.

DIFFÉRENTES POSSIBILITÉS

Motifs : la collection Opera ne comporte pas de motifs standard, mais il est toujours possible de réaliser des motifs en modifiant les couleurs, incisions, hauteurs de velours et variantes Opera, ou en combinant ces possibilités.

Dimensions : tous les tapis sont fabriqués sur mesure, il n'existe pas de dimensions standard. Il est possible de demander de très grandes tailles.

Formes possibles : rondes, ovales, rectangulaires etc.

Variations dans les dimensions et la forme : comme les tapis Casalis sont fabriqués à la main, ils peuvent présenter de légères variations dans les dimensions et la forme. Ces imperfections font précisément tout le charme des tapis faits main et ne peuvent donc faire l'objet d'aucune réclamation.

Coloris non standard :

- sur la base de nos boîtes de coloris.

- sur la base d'un échantillon de référence (par ex., un morceau de tissu).

- échantillons possibles au format 18 x 38 cm ou sous forme d'éventail de couleurs.

Différences de couleurs : de légères différences de couleurs entre les lots de fils sont possibles, elles sont inhérentes à la teinture des matières premières naturelles et ne peuvent donc faire l'objet d'aucune réclamation.

USAGE

De manière générale : cf. le tableau en bas à droite.

Zones humides (salle de bains etc.) : impossible en raison du risque de pourrissement des fibres naturelles.

Sur les escaliers : possible.

Chaises de bureau à roulettes : impossible.

INSTRUCTIONS D'UTILISATION SPÉCIFIQUES

Réception du nouveau tapis : après réception du tapis, sortez-le immédiatement de son emballage plastique pour éviter que l'humidité n'entraîne la formation de moisissures.

Protecteurs de tapis : recommandés.

Thibaude : si le tapis n'est pas posé sous un meuble lourd, une thibaude empêchera le tapis de glisser.

Variations dimensionnelles : les tapis Casalis sont fabriqués à la main. La forme et les dimensions peuvent varier légèrement. Posez donc les bords de votre tapis non pas dans l'alignement mais au-dessus des joints du sol pour rendre les irrégularités moins visibles.

Décoloration du sol : le dos n'altère pas le sol sur lequel il est posé.

Utilisation comme moquette : la qualité Opera peut également être utilisée comme moquette. Dans ce cas, le tapis est fabriqué aux dimensions de la pièce, auxquelles on ajoute une marge sur tous les côtés pour que le tapis puisse être découpé aux dimensions exactes. Le tapis est ensuite collé au sol ou tendu entre les murs. La pose tendue présente l'avantage de pouvoir retirer le tapis très facilement. Renseignez-vous auprès d'un spécialiste de revêtements de sol pour connaître la méthode la mieux adaptée à votre pièce.

Boulochage : tous les tapis fabriqués en velours coupé (tissé) perdent des fibres au début. C'est un phénomène normal qui disparaîtra après quelque temps. Le boulochage dure en moyenne 6 à 24 mois, en fonction de l'intensité d'utilisation (passage, aspirateur). Les tapis Opera ne boulochent pratiquement pas.

Usure du tapis : tous les produits d'usage courant sont sujets à l'usure, y compris les tapis. Tournez régulièrement le tapis pour qu'il s'use uniformément.

CONSIGNES D'ENTRETIEN SPÉCIFIQUES

Passage de l'aspirateur : pendant les premiers mois d'utilisation, des fibres vont se détacher du tapis. Ce phénomène est dû à la nature de la laine utilisée. Passez régulièrement l'aspirateur pour éliminer les fibres qui se détachent.

Quelle est la résistance à l'usure du tapis?

Détermination du changement d'aspect des revêtements de sol textiles au moyen d'essais au tambour Hexapod - ISO 10361 (2000).

Résultats du test : cf. le tableau.

Conclusion : après 12 000 tours, la perte de fibres est inférieure à 1 % pour toutes les versions. Toutes les versions (à l'exception de la qualité Opera lines) conviennent tant aux habitations privées qu'aux espaces publics.

La lumière du soleil peut-elle altérer les couleurs du tapis?

Essai de solidité à la lumière - ISO 105 B02 (1994/Amd 1998 et 2000).

Résultats du test :

Solidité à la lumière des couleurs moyennes 4-5
Solidité à la lumière des teintes pastel 4-5

Conclusion : les couleurs de l'Opera sont relativement solides à la lumière. Il est toutefois préférable de ne pas exposer les tapis directement à la lumière du soleil.

Le tapis résiste-t-il aux étincelles?

Inflammabilité des revêtements de sol textiles - «Surface Flammability of Carpets and Rugs, Doc. FF 1-70».

Résultats du test : la distance maximale entre le centre de la tablette qui brûle et la zone carbonisée s'élève à 9,3 mm pour les différentes variantes de la collection Opera. La flamme s'agrandit de ± 4 mm.

Conclusion : la flamme se propage très lentement et ne constitue pas un danger pour les autres objets inflammables de la pièce. Une étincelle laissera toutefois une trace de brûlure sur le tapis. Soyez toujours vigilant en présence d'une source d'inflammation et éloignez-le tapis de la cheminée à feu ouvert.

Comment le tapis résiste-t-il à l'écrasement des pieds de meubles?

Charge statique - ISO 3416 (1975)°.

Résultats du test : après 24 heures d'écrasement, la profondeur de l'empreinte varie de 0,46 à 1,53 mm.

Conclusion : l'écrasement reste limité. Pour relever les poils écrasés, il suffit d'humidifier la laine et de laisser sécher.

Nous vous recommandons néanmoins d'utiliser des protecteurs de tapis.

Le tapis est-il compatible avec le chauffage par le sol?

Détermination de la résistance thermique au moyen de l'appareil Tecosy : méthode de la plaque chaude gardée.

Résultats du test : cf. le tableau.

Conclusion : toutes les qualités Opera possèdent de faibles valeurs isolantes et sont donc tout à fait compatibles avec le chauffage par le sol, même sous forme de moquette ou de carpepe avec une surface supérieure à 60 % de la superficie totale du sol. Demandez toutefois conseil à votre architecte ou installateur, car différents aspects peuvent influencer sur l'efficacité du chauffage par le sol.

En cas de chauffage par le sol, il est recommandé de vaporiser régulièrement le tapis avec de l'eau pour éviter le dessèchement. Le tapis gardera ainsi une plus belle apparence et fera moins de bouloches.

	Opera fur	Opera lines	Opera loop	Velvet 15 mm	Velvet 10 mm	Velvet 7 mm
Composition du velours						
75 % laine mohair et 25 % de laine néo-zélandaise	x					
70 % laine mohair et 30 % de laine néo-zélandaise		x				
100 % en laine mohair			x	x	x	x
Structure du velours	laine mohair - velours coupé laine néo-zélandaise - velours bouclé	laine mohair - velours coupé laine néo-zélandaise - velours bouclé	velours bouclé	velours coupé	velours coupé	velours coupé
Épaisseur totale en mm (approx) :	17	16	8	19	14	11
Hauteur du velours au-dessus du support textile en mm (approx.) :	12	9	6	15	10	7
Usage						
De manière générale	usage très intensif	usage normal	usage très intensif	usage très intensif	usage intensif	usage intensif
Sous une table de salle à manger avec des chaises	OK	OK	OK	OK	OK	OK
Avec des canapés	OK	OK	OK	OK	OK	OK
Dans la chambre à coucher	OK	OK	OK	OK	OK	OK
Lieux publics (par ex., les halls d'hôtels)	OK	Non	OK	OK	OK	OK
Résultats Hexapod						
Perte de poids après 12 000 tours en %	0,91	0,54	0,33	0,35	0,47	0,38
Changement d'aspect après 12 000 tours	4	2,5	3,5	3,5	3	3
Changement de couleur après 12 000 tours	> 2	> 2	> 2	> 2	< = 2	< = 2
Classe d'usage	usage très intensif	usage normal	usage très intensif	usage très intensif	usage intensif	usage intensif
Résistance thermique en m2.K/W	0,1258	0,0963	0,0909	0,1236	-	0,0827



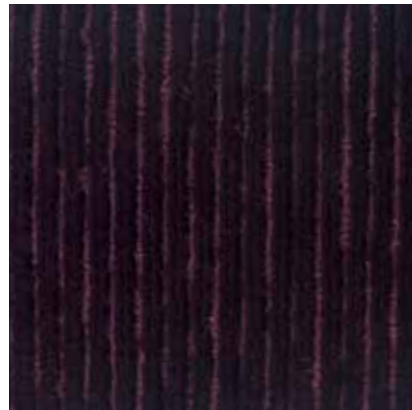
OPERA FUR



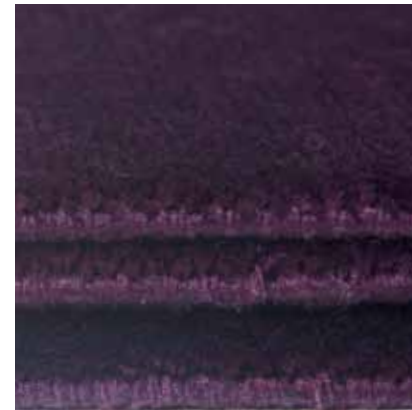
OPERA LOOP



OPERA VELVET



OPERA LINES



OPERA VELVET 7 MM, 10 MM & 15 MM PILE HEIGHT