

MODELL-BEZEICHNUNG	KOLLEKTIONSARIANTEN	SPEZIFISCHE GEBRAUCHSANLEITUNG	SPEZIFISCHE PFLEGEINFORMATIONEN	Was geschieht, wenn ein Feuerfunke auf den Teppich fällt?	Ist der Teppich bei Fußbodenheizung verwendbar?								
<p>Zusammensetzung des Flors: 75 % Polyester, 20 % Wolle und 5 % Baumwolle</p> <p>Außer Galaxy synthetic: 75 % Polyester, 20 % Acryl und 5 % Baumwolle</p> <p>Florstruktur: Schlingenpol, Kombination aus Wolle und Florfasern</p> <p>Gesamtdicke (ungefähr): 41 mm</p> <p>Florhöhe über dem Grundgewebe (ungefähr): 40 mm</p> <p>Struktur der Rückseite: Latextrücken</p> <p>Material der Rückseite: wasserbeständiger Latex</p> <p>Herstellungstechnik: handgetuftet</p> <p>Kinderarbeit: Die Herstellung der Casalis-Teppiche ist garantiert frei von Kinderarbeit.</p> <p>Verarbeitung: Umgelegte Säume geleimten Tuftgewebes. Auf der Unterseite mit Casalis-Klebeband bedeckt.</p>	<p>Dessins: Die Galaxy-Kollektion umfasst keine Standarddessins, aber Dessins sind durch die Verwendung unterschiedlicher Farbmotive möglich.</p> <p>Maße: Alle Teppiche werden auf Maß angefertigt. Standardmaße sind nicht erhältlich. Die maximale Breite beträgt 490 cm. Die maximale Länge beträgt 480 cm. Für größere Breiten können zwei Einzelteppiche miteinander verbunden werden, ohne dass dies auf der Florseite zu sehen ist.</p> <p>Mögliche Formen: rund, oval, polygonal usw.</p> <p>Maß- und Formabweichungen: Da die Casalis-Teppiche von Hand hergestellt werden, kann es in Form und Abmessungen zu geringen Abweichungen kommen. Diese Unvollkommenheiten gehören zum Charme handgefertigter Teppiche und geben keinen Anlass für Beschwerden.</p> <p>Sonderfarben:</p> <ul style="list-style-type: none"> - möglich mit Hilfe von Farbreferenzkästen - auf der Grundlage eines Referenzmusters (z. B. ein Stück Stoff) - Muster nur als Farbponpon möglich <p>Farbabweichungen: Leichte Farbabweichungen zwischen verschiedenen Garnposten sind typisch für die Färbung von natürlichen Ausgangsmaterialien und stellen keinen triftigen Grund für Beschwerden dar.</p>	<p>Beim Empfang des neuen Teppichs: Entfernen Sie bei Erhalt des Teppichs sofort die Plastikummhüllung, um Feuchtwerden und Schimmelbildung zu vermeiden.</p> <p>Unterteppich: Wenn auf dem Teppich keine schweren Gegenstände (Tisch, Sofa, Schrank usw.) stehen, verhindert ein Unterteppich das Verrutschen.</p> <p>Teppichschoner: Wir empfehlen Teppichschoner, da sie den Druck auf mehrere Punkte verteilen.</p> <p>Maßabweichungen: Die Teppiche von Casalis werden von Hand gefertigt. Form und Abmessungen können abweichen. Verlegen Sie den Teppich deshalb nicht entlang von geraden Bodenlinien, sondern bedecken Sie diese Linien mit dem Teppich, so dass eventuelle Unregelmäßigkeiten weniger auffallen.</p> <p>Verfärbung des Unterbodens: Die Rückseite hat keinen Einfluss auf den darunter liegenden Boden.</p> <p>Verwendung als Teppichboden: Galaxy kann auch als Teppichboden verwendet werden. In diesem Fall wird der Teppich in der Form des jeweiligen Raumes hergestellt und an den Borten ein zusätzlicher Rand gelassen, so dass der Teppich vor Ort sehr schön auf Maß geschnitten werden kann. Der Teppich wird am Boden verklebt oder von einer Wand zur anderen gespannt. Das Spannen hat den Vorteil, dass der Teppich einfach wieder entfernt werden kann. Informieren Sie sich bei einem sachkundigen Innenraumausstatter, welche Methode für den entsprechenden Raum am besten geeignet ist.</p> <p>Flusen: Das Florgarn besteht aus einem kontinuierlichen Garn, das nicht flust.</p> <p>Alterung des Teppichs: Wie alle Gebrauchsgegenstände unterliegen auch Teppiche einer Alterung. Regelmäßiges Drehen des Teppichs sorgt für eine gleichmäßige Alterung.</p>	<p>Reinigung des gesamten Teppichs: Casalis empfiehlt das Reinigen des Teppichs in einer industriellen Waschmaschine, die von Unternehmen auch für die Reinigung von Türmatten u.ä. genutzt wird. Um Flecken zu vermeiden, ist es sehr wichtig, den Teppich in speziellen Trockenräumen trocknen zu lassen. Lassen Sie sich von einem Spezialisten beraten!</p> <p>Wie altert der Teppich? Aussehensveränderung textiler Bodenbeläge mit Hilfe des Hexapodgerätes - ISO 10361 (2000).</p> <p>Testergebnisse:</p> <table border="1"> <tr> <td>Gewichtsverlust nach 12 000 Übergängen in %</td> <td>0,05</td> </tr> <tr> <td>Aussehensveränderung nach 12 000 Übergängen</td> <td>4</td> </tr> <tr> <td>Farbveränderung nach 12 000 Übergängen</td> <td>>=2</td> </tr> <tr> <td>Nutzungsklasse</td> <td>Intensiv</td> </tr> </table> <p>Schlussfolgerung: Der Florverlust ist nach 12 000 Übergängen ist Null. Der Teppich flust überhaupt nicht. Der Teppich erhält einen besonders großen Wert "intensiv". Dementsprechend kann er in den am stärksten beanspruchten Räumen eingesetzt werden, sowohl für die häusliche als auch professionelle Nutzung.</p>	Gewichtsverlust nach 12 000 Übergängen in %	0,05	Aussehensveränderung nach 12 000 Übergängen	4	Farbveränderung nach 12 000 Übergängen	>=2	Nutzungsklasse	Intensiv	<p>Entzündbarkeit textiler Bodenbeläge - Handelsstandard der USA: Oberflächenentflammbarkeit</p> <p>Testergebnisse: Die maximale Entfernung zwischen dem Brandherd und der beschädigten Zone beträgt 8.4 mm. Die Flamme breitet sich ± 4 mm aus.</p> <p>Schlussfolgerung: Die Flamme breitet sich nicht stark aus und stellt keine Gefahr für sie umgebende Gegenstände dar. An der Brandstelle ist das Florgarn sehr deutlich weggeschmolzen. Seien Sie vorsichtig mit Feuer und schirmen den Teppich von einem offenen Kamin ab.</p> <p>Wie stark sind beispielsweise Druckstellen von Stuhl- und Tischbeinen zu sehen? Statische Belastung - ISO 3416 (1975).</p> <p>Testergebnisse: Galaxy besitzt nach 24 Stunden eine Eindringtiefe von 3,36 mm.</p> <p>Schlussfolgerung: Angesichts der verworrenen Floroberfläche von Galaxy sind Druckstellen nicht sichtbar. Außerdem sorgt das flexible Polyestergerüst dafür, dass sich eingedrückte Fasern wieder aufrichten.</p>	<p>Wärmedurchlasswiderstand (WDW) mit dem Tecosy-Gerät: 1-Platten-Methode</p> <p>Testergebnis: Wärmedurchlasswiderstand mit dem Tecosy-Gerät = 0,1778</p> <p>Schlussfolgerung: Galaxy erzielt bei diesem Test einen ziemlich hohen Wert. Der Teppich hat auf Fußbodenheizungen eine isolierende Wirkung, vor allem als Teppichboden oder Teppich mit einer Oberfläche von mehr als 60 % der gesamten Bodenoberfläche. Es kann somit erforderlich sein, neben der Fußbodenheizung eine zusätzliche Heizquelle zu verwenden. Erkundigen Sie sich bei Ihrem Architekten oder Installateur, da verschiedene Aspekte die Effizienz einer Fußbodenheizung beeinflussen.</p> <p>In Räumen ohne Fußbodenheizung sorgen die Galaxy-Teppiche für eine zusätzliche Bodenisolierung.</p>
Gewichtsverlust nach 12 000 Übergängen in %	0,05												
Aussehensveränderung nach 12 000 Übergängen	4												
Farbveränderung nach 12 000 Übergängen	>=2												
Nutzungsklasse	Intensiv												
	<p>EINSATZBEREICH</p> <p>Allgemein: Intensive Nutzung</p> <p>Unter Esstisch mit Stühlen</p> <p>In Sitzecken</p> <p>Im Schlafzimmer</p> <p>Öffentliche Gebäude (Z. B. Hotellobby)</p> <p>Feuchte Räume (Badezimmer usw.): Möglich bei der Version Galaxy Synthetic.</p> <p>Auf Treppen: möglich (leichter Hausgebrauch)</p> <p>Bürostühle mit Rollen: nicht möglich</p>												

/GALAXY

COLOURS



Diamond-100% synthetic



Diamond



Snowwhite



Silver



Basalt



Charcoal



Purple



Aubergine



Chocolate



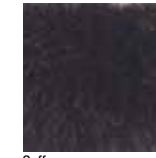
Pale gold



Moss green



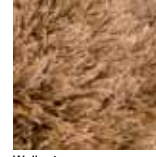
Taupe



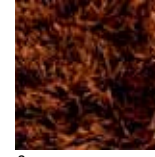
Coffee



Champagne



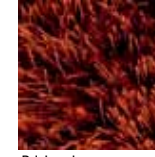
Walnut



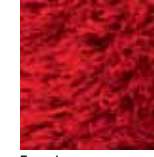
Copper



Orange



Brick red



Ferrari