

MODELL-BEZEICHNUNG

Zusammensetzung des Flors: 91 % Neuseelandwolle, 9 % skandinavische Wolle

Florstruktur: Schnittpol

Gesamtdicke (ungefähr): 50 mm

Florhöhe über dem Grundgewebe (ungefähr): 45 mm

Struktur der Rückseite: handgeknüpfter Rücken

Material der Rückseite: Wolle und Jute

Material des Einschlags: Jute

Material der Kette: Jute

Herstellungstechnik: handgeknüpft

Kinderarbeit: Die Herstellung der Casalis-Teppiche ist garantiert frei von Kinderarbeit.

Verarbeitung der Ränder: Die Längsseiten besitzen eine Wollbordüre. Die Schmalseiten besitzen einen gewebten Kelimrand mit Wollbordüre.

KOLLEKTIONSARIANTEN

Dessins: Die Buffo-Kollektion umfasst keine Standarddessins, aber Dessins sind durch die Verwendung unterschiedlicher Farbmotive möglich.

Maße: Alle Teppiche werden auf Maß angefertigt. Die maximale Breite beträgt 470 cm. Die Länge ist ohne Begrenzung. Für größere Breiten können zwei Einzelteppiche miteinander verbunden werden.

Mögliche Formen: rund, oval, polygonal usw. Gelegentlich wird die Rückseite eines Teppichs mit einer Latexschicht versehen, um die Stabilität des Teppichs zu vergrößern.

Maß- und Formabweichungen: Da die Casalis-Teppiche von Hand hergestellt werden, kann es in Form und Abmessungen zu geringen Abweichungen kommen. Diese Unvollkommenheiten gehören zum Charme handgefertigter Teppiche und geben keinen Anlass für Beschwerden.

Sonderfarben:

- möglich mit Hilfe unserer Farbpreferenzkästen
- auf der Grundlage eines Referenzmusters (z. B. ein Stück Stoff)
- Muster im Format 18 x 38 cm erstellbar oder als Farbpompon

Farbabweichungen: Leichte Farbabweichungen zwischen verschiedenen Garnposten sind typisch für die Färbung von natürlichen Ausgangsmaterialien und stellen keinen triftigen Grund für Beschwerden dar.

EINSATZBEREICH

Allgemein: starke Nutzung möglich

Unter einem Esstisch mit Stühlen

In Sitzecken

Im Schlafzimmer

Öffentliche Gebäude (z. B. Hotellobby)

Feuchte Räume (Badezimmer usw.): Nicht möglich aufgrund der Verrottungsgefahr der Naturfasern.

Auf Treppen: möglich

Bürostühle mit Rollen: nicht möglich

Beim Empfang des neuen Teppichs: entfernen Sie bei Erhalt des Teppichs sofort die Plastikummüllung, um Feuchtwerden und Schimmelbildung zu vermeiden

Teppichschoner: nicht notwendig

Unterteppich: Wenn auf dem Teppich keine schweren Gegenstände stehen, verhindert ein Unterteppich das Verrutschen.

Maßabweichungen: Die Teppiche von Casalis werden von Hand hergestellt. Form und Abmessungen können abweichen. Verlegen Sie den Teppich deshalb nicht entlang von geraden Bodenlinien, sondern bedecken Sie diese Linien mit dem Teppich, so dass eventuelle Unregelmäßigkeiten weniger auffallen.

Verfärbung des Unterbodens: Die Rückseite beeinträchtigt den darunter liegenden Boden nicht.

Verwendung als Teppichboden: Die Buffo-Modelle können auch als Teppichboden verwendet werden. In diesem Fall wird der Teppich in der Form des jeweiligen Raumes hergestellt und an den Borten ein zusätzlicher Rand gelassen, so dass der Teppich vor Ort sehr schön auf Maß geschnitten werden kann. Um Ausfransen zu verhindern, wird der Teppich nach dem Schneiden an den Rändern verklebt. Eine einfache Lösung ist es, den gesamten Teppich mit einer Latexschicht zu versehen. Der Teppich wird nachfolgend am Boden verklebt oder von einer Wand zur anderen gespannt. Das Spannen hat den Vorteil, dass der Teppich einfach wieder entfernt werden kann. Informieren Sie sich bei einem sachkundigen Innenraumausstatter, welche Methode für den entsprechenden Raum am besten geeignet ist.

Flusen: Alle Teppiche mit einem gesponnenen Schnittpol verlieren anfänglich Fasern. Das ist typisch für gesponnene Garne und wird mit der Zeit weniger. Das Flusen dauert durchschnittlich 6 bis 24 Monate und hängt von der Nutzungsintensität ab (Begehen, Staubsaugen).

Alterung: Wie alle Gebrauchsgegenstände unterliegen auch Teppiche einer Alterung. Regelmäßiges Drehen des Teppichs sorgt für eine gleichmäßige Alterung des Teppichs.

Ja

Ja

Ja

SPEZIFISCHE PFLEGEINFORMATIONEN

Fleckentfernung: Die Verwendung von Feuchtigkeit auf ein Minimum begrenzen. Wenn dennoch Feuchtigkeit verwendet wird, trocknen Sie den Teppich so schnell wie möglich mit dem Fön (in sicherem Abstand) oder durch Tupfen mit einem trockenen Tuch. Die Rückseite besteht überwiegend aus Jute, die verrotten kann, wenn sie lange feucht bleibt. Achtung: Trockenreiben anstelle von Tupfen greift die Struktur der Wolle an.

Wie altert der Teppich?

Aussehensveränderung textiler Bodenbeläge mit Hilfe des Hexapodgerätes - ISO 10361 (2000).

Testergebnisse:

Gewichtsverlust nach 12 000 Übergängen in %	0,55
Aussehensveränderung nach 12 000 Übergängen	3
Farbveränderung nach 12 000 Übergängen	>=2
Nutzungsstufe	Stark

Schlussfolgerung: Der Florverlust beträgt nach 12 000 Übergängen nur 0,55 % und ist somit sehr gering. Das bedeutet, dass das Flusen auf ein Minimum beschränkt bleibt. Die Nutzungsstufe ist "stark". Der Teppich kann in den am stärksten beanspruchten Räumen im Haus und in öffentlichen Gebäuden verwendet werden.

Kann sich der Teppich durch Sonnenlicht verfärben?

Lichtechtheitsprüfung - ISO 105 B02 (1994 / Rev. 1998 und 2000).

Testergebnisse:

Lichtechtheit durchschnittlicher Farben	7
Lichtechtheit von Pastellfarben	6

Schlussfolgerung: Buffo ist aufgrund der Verwendung spezieller Farbstoffe besonders lichtecht. Es ist jedoch besser, Teppiche keinem direkten Sonnenlicht auszusetzen.

Was geschieht, wenn ein Feuerfunke auf den Teppich fällt?

Entzündbarkeit textiler Bodenbeläge - Handelsstandard der USA: Oberflächenentflammbarkeit

Testergebnisse: Die maximale Entfernung zwischen dem Brandherd und der beschädigten Zone beträgt für Buffo 7,4 mm. Die Flamme breitet sich demzufolge vom Brandherd nur ± 3 mm aus.

Schlussfolgerung: Die Flamme breitet sich nicht stark aus und stellt keine Gefahr für sie umgebende Gegenstände dar. Die Flamme pulverisiert die Wolle. Das verbrannte Garn kann einfach abgeschabt werden und der Flor ist an dieser Stelle dann ein wenig kürzer. Da Buffo an der Oberfläche sehr unregelmäßig ist, wird dies kaum auffallen. Seien Sie mit Feuer stets vorsichtig und schirmen den Teppich von einem offenen Kamin ab.

Wie stark sind beispielsweise Druckstellen von Stuhl- und Tischbeinen zu sehen?

Statische Belastung - ISO 3416 (1975).

Testergebnisse: 24 Stunden nach dem Eindringen bleibt der Flor noch 9,2 % niedriger als der Rest des Teppichs.

Schlussfolgerung: Durch die unregelmäßige Oberfläche von Buffo fällt eine Druckstelle überhaupt nicht auf.

Ist der Teppich bei Fußbodenheizung verwendbar?

Wärmedurchlasswiderstand (WDW) mit dem Tecosy-Gerät: 1-Platten-Methode

Testergebnis: Wärmedurchlasswiderstand mit dem Tecosy-Gerät = 0,2047.

Schlussfolgerung: Die Buffo-Kollektion erzielt bei diesem Test einen ziemlich hohen Wert. Der Teppich hat auf Fußbodenheizungen eine isolierende Wirkung, vor allem bei Verwendung als Teppichboden oder Teppich mit einer Oberfläche von mehr als 60 % der gesamten Bodenoberfläche. Es kann erforderlich sein, neben der Fußbodenheizung eine zusätzliche Heizquelle zu verwenden. Erkundigen Sie sich bei Ihrem Architekten oder Installateur, da verschiedene Aspekte die Effizienz einer Fußbodenheizung beeinflussen.

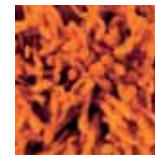
Um Austrocknung zu vermeiden ist es bei Verwendung einer Fußbodenheizung ratsam, den Teppich mit einem Wasserzerstäuber zu befeuchten. Der Teppich sieht dann frischer aus und flust weniger.

In Räumen ohne Fußbodenheizung sorgen die Buffo-Modelle für eine zusätzliche Bodenisolierung.

SPEZIFISCHE GEBRAUCHSANLEITUNG



736



486



527



521



536



488



740



525



678/736/701



702/722/490



663/742/719



684/663/688



684/678/680



486/684/688



715/501/578



500/501/578



500/536/578



488/566/578



488/740/525



740/741/525



722/741/525